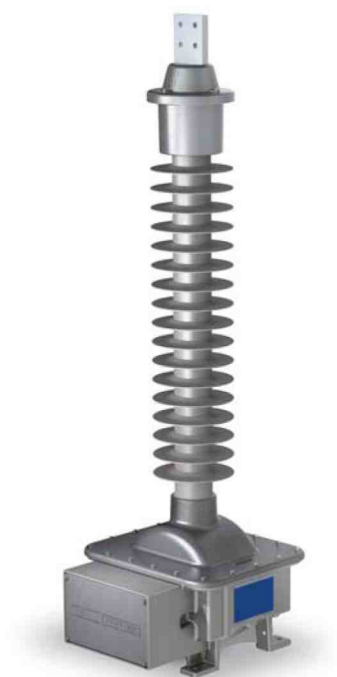


Typ Type		EOF 24	EOF 36	EOF 52	EOF 72
Wysokość Transformer height	A mm	1146	1146	1632	1632
Wysokość do zacisków pierw. Connection height	B mm	1026	1026	1512	1512
Droga upływu Creepage dist.	mm	1180	1180	2550	2550
Masa ok. Weight approx.	kg	115	115	125	160

Typ Type	EOF 24-72	
Normy Standards	IEC / DIN / IEEE / ABNT	
Częstotliwość Frequency	Hz	16.7/50/60
Maks. znamionowa moc uzwojeń przy kl. 0.2 Max. nominal output class 0.2	VA	200
Maksymalna liczba uzwojeń Number of secondary windings		≤ 4
Moc graniczna Thermal limiting output	VA	≤ 1500



- Przekładnik napięciowy, indukcyjny w izolacji olejowej, konstrukcja typu "hairpin"
 - Elementy obudowy wykonane z aluminium, odporne na rdzę
 - Przeciwwybuchowa konstrukcja, bez części aktywnych wewnątrz izolatora
 - Minimalna ilość oleju izolacyjnego
 - Wykonanie zgodnie z międzynarodowymi lub krajowymi normami
 - Bezobsługowa eksploatacja
-
- Oil-paper insulated, inductive voltage transformer in hairpin design
 - Metal parts made of aluminium resp. stainless steel
 - Explosion proof housing
 - Minimum oil volume
 - Design according to international or national standards
 - Maintenance free

PIFFNER Messwandler AG
Lindenplatz 17
5042 Hirschthal/Schweiz

Telefon +41 (0)62 739 28 28
Telefax +41 (0)62 739 28 10
E-Mail sales@pmw.ch
Internet www.pmw.ch

PIFFNER Polska sp. z o.o.
Tel +48 22 878 05 71
Fax +48 22 878 05 72

E-Mail przekladniki@pffifner-polska.com.pl
www.pffifner-polska.com.pl



WYSOKIE NAPIĘCIE | HIGH VOLTAGE

ŚREDNIE NAPIĘCIE | MEDIUM VOLTAGE

NISKIE NAPIĘCIE | LOW VOLTAGE